

- **MINUTE 1 / CLIC 1** sur le lien hypertexte de connexion figuré sur le mail reçu à l'adresse déclarée par le Président lors de votre inscription en tant que Membre SGS. Il est conseillé d'enregistrer la page de connexion dans les favoris pour un accès ultérieur rapide.
- **MINUTE 2 / CLIC 2** sur « CONNEXION », une fois entrés identifiant et mot de passe inscrits sur la fiche.

- **MINUTE 3 / CLIC 3** sur le lien « Mon compte » pour éditer et mettre à jour les infos vous concernant (personnalisation du mot de passe, etc.) Noter que l'identifiant n'est pas modifiable.

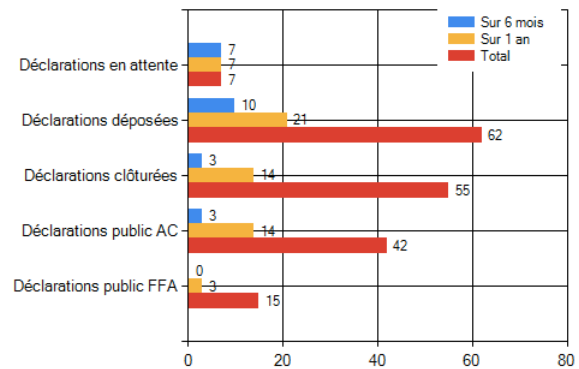
- **MINUTE 4 / CLIC 4** sur « Aide en ligne » pour accéder à la FAQ spécifique CPS REX FFA sur le site fédéral.

Fédération Française Aéronautique		
Bienvenue dans la Foire Aux Questions REXFFA - SGS		
Pour consulter la réponse, cliquez sur l'image à droite de la question.		
Filtre par catégorie : CSP		
CSP	Adaptations mises en service au 10 MAI...	?
CSP	ACTUALISATION DE LA TABLE DES TYPES D'APPAREILS...	?

- **MINUTE 5 / CLIC 5** sur « TABLEAU DE BORD » du menu supérieur afin d'accéder aux statistiques et compteurs (abonnements, documents, consultations) ainsi qu'aux déclarations à traiter et pour lesquelles vous avez reçu une notification par mail.

Tableau de bord

Informations générales	sur 6 mois	Sur 1 an	Total
Déclarations en attente	7	7	7
Déclarations déposées	10	21	62
Déclarations clôturées	3	14	55
Publications aéroclub	3	14	42
Publications nationales	0	3	15
Temps moyen de traitement	62 jours	121 jours	9 jours



Abonnements

137 abonnements validés / 0 en attente de validation (Voir les abonnements)

Documents

Document	Compteur	Dernier accès	
Fiche_SV_27_Rebonds_atterrissage.pdf	27	13/01/2019 08:13	RAZ compteur

Consultations

	Compteur	Dernier accès	
Publications club	577	07/04/2019	RAZ compteur
Publications nationales	4614	07/04/2019	

Liste des déclarations en attente

Vous pouvez sélectionner une déclaration en attente pour l'administrer. Cette liste ne comporte que les déclarations non clôturées

Ref.	Enregistrement	Evènement	Modification	Description
HK7UOWO2UW	28/03/2019	24/03/2019	28/03/2019	Une fois posé sur la piste 31 de l'aérop...

- **MINUTE 6 / CLIC 6** sur « DO » du menu supérieur afin de sélectionner dans les REX reçus ceux nécessitant une déclaration obligatoire via CRESAG (remplissage automatique de la majeure partie du formulaire officiel). Nécessiter de valider néanmoins l'envoi.

Déclarations obligatoires (CRESAG)

Comporte tous les REX de type sécurité clôturés ou non.

La liste vous permet de choisir le REX pour lequel vous souhaitez effectuer une première DO ou une DO complémentaire. Lors de l'envoi de la dernière ne pas oublier de renseigner le statut avec la valeur « clos... »

Le bouton « consulter » vous permet de voir l'historique des envois déjà effectués pour ce REX. Glisser le curseur sur le bouton gauche pour connaître la signification de la couleur.

Ref.	Enregistrement	Evènement	Description	
HK7UOWO2UW	28/03/2019	24/03/2019	Une fois posé sur la piste 31 de l'aérop...	Déclarer Consulter
HK7T6BXMK4	24/03/2019	17/03/2019	LORS DU DÉCOLLAGE AVEC UN VENT DE FACE A...	Déclarer Consulter
HK7SY28W37	23/03/2019	23/03/2019	J'ai atterri à l'aérodrome de Saint Gaud...	Déclarer Consulter
HK7K17ZK78	12/02/2019	12/02/2019	Vol prive sur F-HNDI le 12/02/20198 Apr...	Déclarer Consulter
HK7HTU6WFK	28/01/2019	04/01/2019	En ouvrant la porte du hangar, les bras ...	Déclarer Consulter
HK7GRSTX2E	18/01/2019	18/01/2019	Lors de la réalisation de la visite avan...	Déclarer Consulter
HK7E8U9TW8	04/01/2019	04/01/2019	En retour d'un vol côtier en direction d...	Déclarer Consulter

- **MINUTE 7 / CLIC 7** sur l'onglet « Appareils » du menu « Paramètres » pour éditer/modifier *via* des cases à cocher/décocher, la liste spécifique des types d'aéronef utilisés par le club. **Choix par catégorie d'aéronef *via* des onglets spécifiques (avion, ULM, planeur, hélico).** Seule la liste personnalisée est alors présentée aux membres du club lors du dépôt de REX.

Consultation... Documents Tableau de bord DO Paramètres Déposer une déclaration Abonnements X

Appareils

Choix des types d'appareils en service dans le club

Sur cette page, vous pouvez paramétrer la liste des appareils disponibles pour votre aéroclub. Ainsi, la saisie des REX sera simplifiée pour vos pilotes qui n'auront pas à parcourir toute la liste pour trouver vos modèles d'appareil. Si le modèle ne figure pas dans la liste le signaler à contactrex@ff-aero.fr, l'équipe l'actualisera.

Si vous souhaitez vérifier la conformité de votre sélection cliquer sur « déposer une déclaration » puis sur « type d'appareil » (ne pas enregistrer le REX!).

Enregistrer

Sélectionner/Désélectionner tous les modèles

Avion ULM Planeur Hélicoptère

- **MINUTE 8 / CLIC 8** sur l'onglet « Gérer les abonnements » du menu « Abonnements » pour valider/supprimer les inscriptions des membres à la réception des documents SV publiés par le club (REX une fois ceux-ci traités, documents de sécurité club, etc.).

Consultation... Documents Tableau de bord DO Paramètres Déposer une déclaration Abonnements X

137 abonnements en cours

Lorsqu'un pilote demande une mise à jour, supprimer l'abonnement et le saisir à nouveau.

Etat	Nom / prénom	E-mail	Activé le	Action
ACTIF		clement.afonso@yahoo.fr	29/10/2016	Supprimer

- **MINUTE 9 / CLIC 9** sur la commande « Ajouter un fichier .pdf » du menu « Documents » pour mettre en ligne à destination des abonnés aux publications, des documents internes ou officiels liés à la sécurité.

Consultation... Documents Tableau de bord DO Paramètres Déposer une déclaration Abonnements X

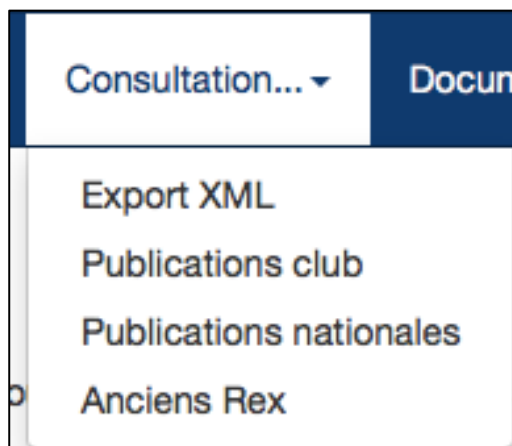
Gestion des documents

A partir de cette page, vous pouvez mettre des documents pédagogiques à disposition des pilotes. Pour ajouter un document, cliquez sur le bouton bleu "Ajouter un fichier .pdf". Au maximum 20 documents, taille maximum d'un document : 3Mo.

Ajouter un fichier .pdf, .jpg ou .png

- **MINUTE 10 / CLIC 10** sur un des onglets du menu « Consultation » :
 - **Export XML** pour exporter l'ensemble des déclarations et les récupérer dans d'autres applications ;
 - **Publications club** pour visualiser/consulter l'ensemble des déclarations internes clôturées et publiées en direction des abonnés du club (pas de possibilité de modification par ce biais) ;
 - **Publications nationales** pour visualiser/consulter l'ensemble des déclarations déposées au niveau national par l'ensemble des aéro-clubs utilisateurs du REX FFA ;

- **Anciens REX** pour visualiser/consulter tout ou partie des REX nationaux en provenance de l'ancien système utilisé par la FFA de 2011 à 2015.



- **NOTA** : le CPS garde la possibilité de déposer pour son propre compte un REX sans avoir à passer par le mode de connexion « pilote ». Pour cela, utiliser la commande « Déposer une déclaration » du menu supérieur.



**« LE REX FFA EST AUSSI SIMPLE QUE ÇÀ,
ALORS N'HÉSITÉS PLUS, N'HÉSITÉS PAS ! »**